



Une haie champêtre

Une haie protège du vent et des regards indiscrets. Plantée dans votre jardin ou au bord d'un chemin, elle est d'abord utilisée pour délimiter.

Mais du point de vue biodiversité, elle joue aussi un rôle important : de nombreuses espèces y trouvent refuge, garde manger et un lieu pour nicher.



Une haie est aussi utilisée par certaines espèces pour se déplacer d'un endroit à un autre

Une haie diversifiée...

Il est important de diversifier les essences de votre haie : feuillage persistant et caduque, arbres, arbustes, buissons touffus, épineux, à baies ou à graines qui offriront de la nourriture aux oiseaux et feront de bons abris pour leur nidification.

... et composée d'espèce autochtones



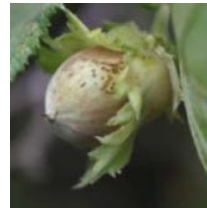
Hêtre



Bourdaine



Houx



Noisetier



Prunellier



Eglantier



Favoriser une diversité de baies, graines et insectes pour favoriser une diversité d'oiseaux



Attention aux espèces exotiques !



Certaines apportent des ressources (baies, insectes pollinisateurs...) mais sont aussi des espèces invasives qui mettent en danger les espèces locales.

Le Buddléia, par exemple, ou "arbre à papillons", est un arbuste très commun dans les jardins bretons mais est aussi très invasif.

Une taille adaptée à la phénologie des espèces

Tout arbre ou arbuste est susceptible d'accueillir au printemps des nichées d'oiseaux. La reproduction débute dès le mois de mars pour se finir au mois d'août. Certaines espèces peuvent élever plusieurs nichées si la météo est favorable. Bien cibler la période de taille de vos arbustes permettra donc d'éviter bien des dégâts sur les nichées et d'augmenter le potentiel de votre jardin du point de vue des ressources alimentaires pour les oiseaux.



Haie de bord de route coupée entraînant la destruction d'un nid de Merle noir, une espèce protégée et précoce nichant dès le mois de mars

Quelle période, quelle coupe ? Les bons gestes

Si vous décidez d'entreprendre une taille :

Privilégiez une taille unique tard dans la saison, plutôt hivernale, de manière à ne pas déranger les nichées et de favoriser le maintien des fruits et des graines appréciés par les oiseaux à la fin de la reproduction et en période de migration.

En hiver les arbres cicatrisent lentement. La plaie dû à la coupe reste plus longtemps ouverte mais les agents pathogènes sont très peu présents dans l'environnement

En été, au contraire, les agents pathogènes sont plus virulents mais les plantes cicatrisent vite et ont des défenses plus actives

taille hivernale
conseillée. Novembre
à février

Du 1er mars au 15 août,
période de nidification, la
taille est à **proscrire**

taille de fin d'été, **déconseillée**
si l'on veut maintenir les baies
et les fruits